

Mätbevis

Objekt:

Mätbeviset omfattar nio lägenheter i fastigheten Mörten 3 på Astacusrvägen 42 i Motala.

Areaberäkningen:

Areorna (BOA) är framtagna för hela lägenheten med en noggrannhet på ca 1% med hjälp av en s.k. laserscanner med datorstöd från CAD-program.

Mätregler:

För bostäder tillämpas Svensk Standard SS 21054:2009. Vid avrundning tillämpas Svensk Standard SS 014141, Regel A vilket bland annat innebär att avrundningen kan bero av om den sista siffran i heltalet är jämn eller ojämn. Astacus AB ansvarar inte för indirekta skador eller eventuella tvistemål uppkomna på grund av mätresultatet.

Speciella kommentarer till resultatet är att takkupor har gjort att mätvärd yta skapats då dess bredd är > 0.6 m på övre plan. Vidare har trapporna räknats in på båda planen enligt SS 21054:2009 kap. 10.3.2.

| Mätresultat: | Plan: | BOA |
|---------------------|--------------|--------------------|
| Lägenhet 1: | 1 | 121 m ² |
| Lägenhet 2: | 1 | 71 m ² |
| Lägenhet 3: | 1 | 55 m ² |
| Lägenhet 4: | 2 | 122 m ² |
| Lägenhet 5: | 2 | 80 m ² |
| Lägenhet 6: | 2 | 91 m ² |
| Lägenhet 7: | 3/4 | 157 m ² |
| Lägenhet 8: | 3/4 | 131 m ² |
| Lägenhet 9: | 3 | 91 m ² |

Vid händelse av tvist kring resultatets exakthet så hänvisar vi till bifogad bilaga som visar areapolygonerna.

Motala den 5 juli 2016

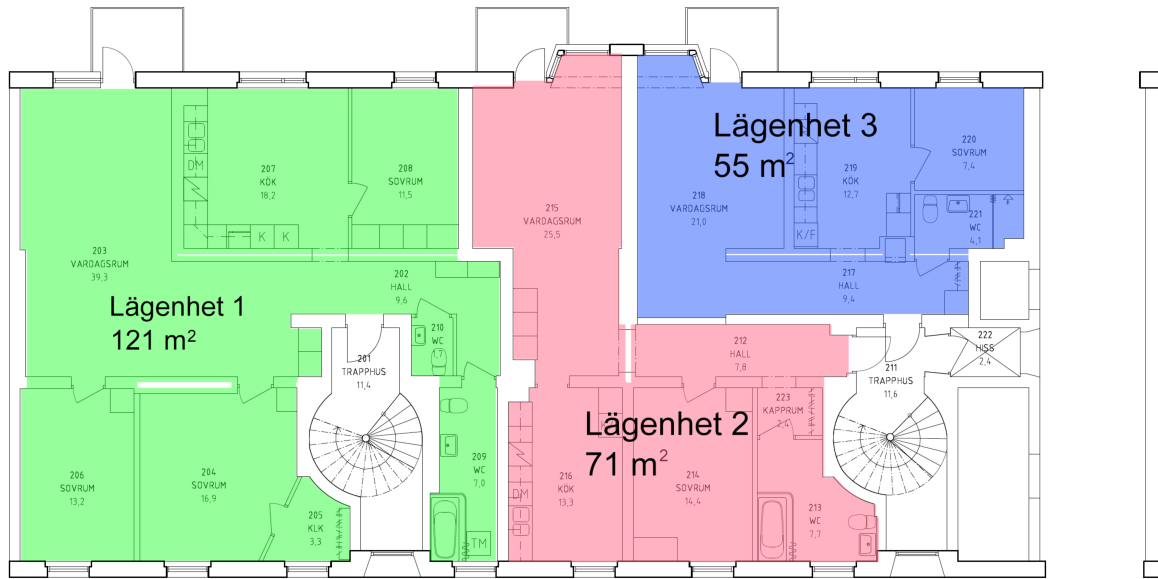
Astacus AB



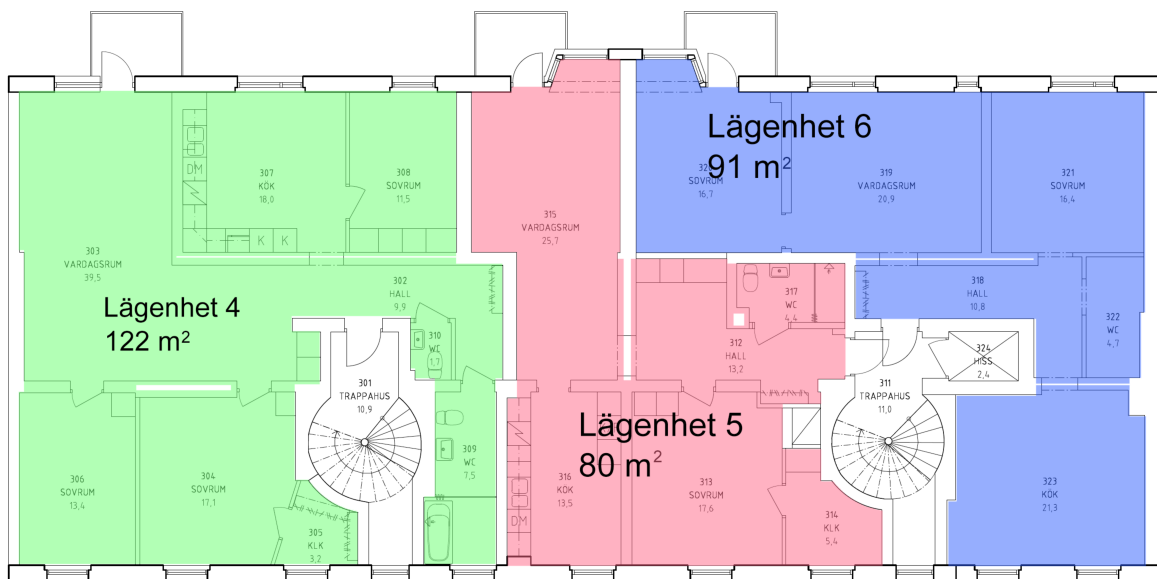
.....
Carl Hoffstedt, VD

Bilaga 1: Areapolygoner

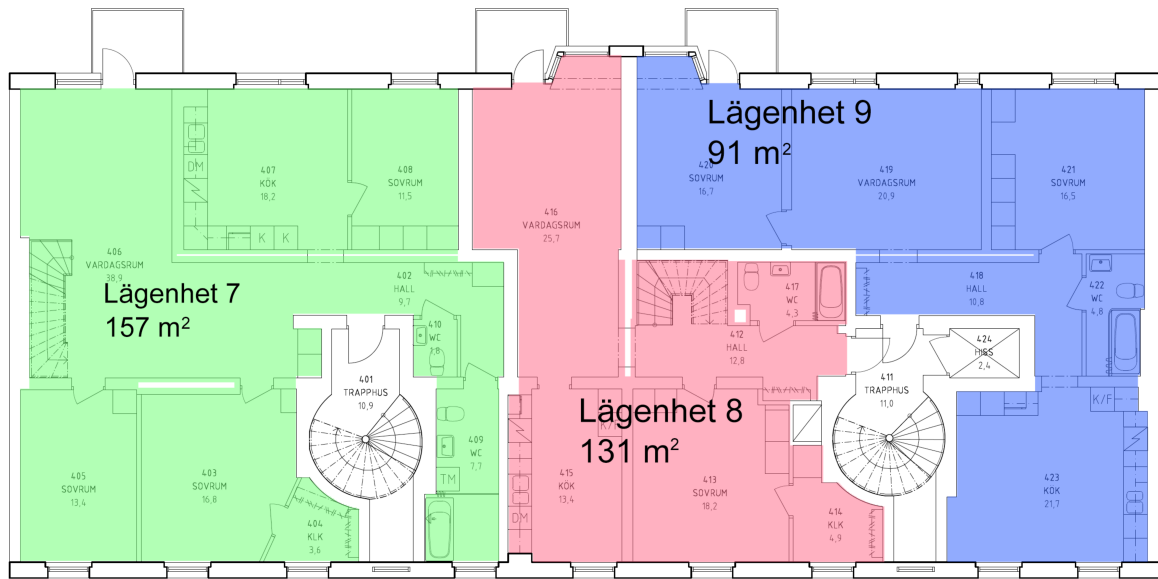
Plan 1:



Plan 2:



Plan 3



Plan 4

